



LET'S STAY TOGETHER

Reliable, straightforward and always there for you...Just like a great friend, the outdoor furniture collection by Florian Kallus and Sebastian Schneider of German kaschkasch for blomus is there to make your life a little easier.

Outside: water repellent

Inside: because of PA coating and TPU coating waterproof

Filling: EPS Pearls

The STAY Outdoor furniture features a robust 2 layer premium bottom as a standard. The water repellent and fast drying covering protects the inner waterproof liner. The special material properties protect the bottom against mould spots.

STAY – EINFACH RELAXED BLEIBEN

Zuverlässig, unkompliziert und immer für Sie da ... Die Stay-Outdoor-Möbelkollektion von Florian Kallus und Sebastian Schneider vom Design Studio kaschkasch für blomus ist wie ein guter Freund, der Ihnen das Leben ein wenig angenehmer macht.

Außenseite: Wasserabweisend

Innenseite: durch PA und TPU Beschichtung wasserfest

Füllung: EPS-Perlen

Die STAY-Outdoor-Möbel sind standardmäßig mit einem robusten 2-lagigen Premium-Boden ausgestattet. Der wasserabweisende und schnelltrocknende Belag schützt hierbei die innere wasserdichte Schicht vor Beschädigungen. Die besonderen Materialeigenschaften der Bodenfläche sorgen dafür, dass Stockflecken sich nicht festsetzen können.

STAY LIMITED EDITION 62138

Day Bed | Day Bed

Dimensions H 25 cm, B 120 cm, T 190 cm

Materials T3, K3, S1

Colour Sun

Features Fabric: Twigh, Incl. metal frame
Bezugsstoff: Twigh, Inkl. Metallbügel



STAY LIMITED EDITION 62141

Day Bed | Day Bed

Dimensions H 25 cm, B 120 cm, T 190 cm

Materials T3, K3, S1

Colour Sand

Features Fabric: Twigh, Incl. metal frame
Bezugsstoff: Twigh, Inkl. Metallbügel



STAY LIMITED EDITION 62144

Day Bed | Day Bed

Dimensions H 25 cm, B 120 cm, T 190 cm

Materials T3, K3, S1

Colour Earth

Features Fabric: Twigh, Incl. metal frame
Bezugsstoff: Twigh, Inkl. Metallbügel



STAY LIMITED EDITION 62139

Cushion | Kissen

Dimensions B 45 cm, T 45 cm

Materials T3, K3

Colour Sun

Features Fabric: Twigh
Bezugsstoff: Twigh **62139**
Sun



62142
Sand



62145
Earth

STAY LIMITED EDITION 62140

Cushion | Kissen

Dimensions B 70 cm, T 30 cm

Materials T3, K3

Colour Sun

Features Fabric: Twigh,
Bezugsstoff: Twigh **62140**
Sun



62143
Sand



62146
Earth

STAY LIMITED EDITION 62156

Cushion | Kissen

Dimensions B 80 cm, T 40 cm

Materials T3, K3

Colour Sun

Features Fabric: Twigh,
Bezugsstoff: Twigh **62156**
Sun



62157
Sand



62158
Earth

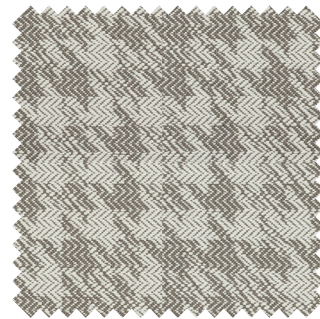
Pallet delivery only. Nur Palettenversand.



Sun



Sand



Earth



UV/Faderesistent
UV-beständig



Waterrepellent
Wasserabweisend



Durable in Volume
and Shape
Volumen- und
formbeständig



Relaxed posture
Angenehmes
Sitzgefühl



Easy to clean
Pflegeleicht

STAY LIMITED EDITION - TWIGH HOUNDSTOOTH

Twigh is a fabric made from recycled polyester and has a timeless pepite pattern. It is characterised by high resistance to light and additional it is Oeko-Tex certified.

STAY LIMITED EDITION - TWIGH HAHNENTRITT

Twigh ist ein Stoff aus recyceltem Polyester und hat ein zeitloses Hahnentritt-Muster. Er zeichnet sich durch eine hohe Lichtbeständigkeit aus und ist zusätzlich Oeko-Tex zertifiziert.

TECHNICAL DATA | TECHNISCHE INFORMATIONEN

Available Colours Verfügbare Farben	Sun, Sand, Earth
Material	100% recycled polyester
Abrasion resistance Scheuerfestigkeit	40.000 Martindale
Pilling	5 (ISO 1-5)
Colour light fastness Farb- und Lichtehtheit	7 (ISO 1-8)
Weight Gewicht	318 g/m ² ± 5%
Fire resistance Feuer Beständigkeit	BS 5852: Part 1: 1979, source 0 (cigarette)

Please note: colours may vary according to screen settings and printings.



LET'S STAY TOGETHER

Reliable, straightforward and always there for you...Just like a great friend, the outdoor furniture collection by Florian Kallus and Sebastian Schneider of German kaschkasch for blomus is there to make your life a little easier.

Outside: water repellent

Inside: because of PA coating and TPU coating waterproof

Filling: EPS Pearls

The STAY Outdoor furniture features a robust 2 layer premium bottom as a standard. The water repellent and fast drying covering protects the inner waterproof liner. The special material properties protect the bottom against mould spots.

STAY – EINFACH RELAXED BLEIBEN

Zuverlässig, unkompliziert und immer für Sie da ... Die Stay-Outdoor-Möbelkollektion von Florian Kallus und Sebastian Schneider vom Design Studio kaschkasch für blomus ist wie ein guter Freund, der Ihnen das Leben ein wenig angenehmer macht.

Außenseite: Wasserabweisend

Innenseite: durch PA und TPU Beschichtung wasserfest

Füllung: EPS-Perlen

Die STAY-Outdoor-Möbel sind standardmäßig mit einem robusten 2-lagigen Premium-Boden ausgestattet. Der wasserabweisende und schnelltrocknende Belag schützt hierbei die innere wasserdichte Schicht vor Beschädigungen. Die besonderen Materialeigenschaften der Bodenfläche sorgen dafür, dass Stockflecken sich nicht festsetzen können.

STAY LIMITED EDITION 62147

Day Bed | Day Bed

Dimensions H 25 cm, B 120 cm, T 190 cm

Materials T3, K3, S1

Colour Sun

Features Fabric: Reah, Incl. metal frame
Bezugsstoff: Reah, Inkl. Metallbügel



STAY LIMITED EDITION 62150

Day Bed | Day Bed

Dimensions H 25 cm, B 120 cm, T 190 cm

Materials T3, K3, S1

Colour Sand

Features Fabric: Reah, Incl. metal frame
Bezugsstoff: Reah, Inkl. Metallbügel



STAY LIMITED EDITION 62153

Day Bed | Day Bed

Dimensions H 25 cm, B 120 cm, T 190 cm

Materials T3, K3, S1

Colour Earth

Features Fabric: Reah, Incl. metal frame
Bezugsstoff: Reah, Inkl. Metallbügel



STAY LIMITED EDITION 62148

Cushion | Kissen

Dimensions B 45 cm, T 45 cm

Materials T3, K3

Colour Sun

Features Fabric: Reah
Bezugsstoff: Reah **62148**
Sun



62151
Sand



62154
Earth

STAY LIMITED EDITION 62149

Cushion | Kissen

Dimensions B 70 cm, T 30 cm

Materials T3, K3

Colour Sun

Features Fabric: Reah
Bezugsstoff: Reah **62149**
Sun



62152
Sand



62155
Earth

STAY LIMITED EDITION 62159

Cushion | Kissen

Dimensions B 80 cm, T 40 cm

Materials T3, K3

Colour Sun

Features Fabric: Reah
Bezugsstoff: Reah **62159**
Sun

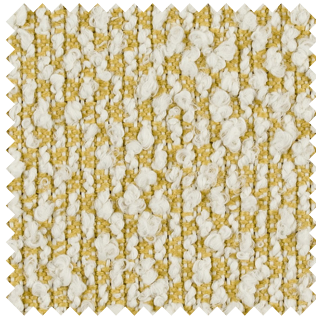


62160
Sand



62161
Earth

Pallet delivery only. Nur Palettenversand.



Sun



Sand



Earth



UV/Faderesistent
UV-beständig



Waterrepellent
Wasserabweisend



Durable in Volume
and Shape
Volumen- und
formbeständig



Relaxed posture
Angenehmes
Sitzgefühl



Easy to clean
Pflegeleicht

STAY LIMITED EDITION - REAH BOUCLE

A bouclé fabric with a multicoloured yarn composition that deepens the clarity of the weave. The fabric is made of recycled polyester and it is characterised by high resistance to light - additional it is Oeko-Tex certified.

STAY LIMITED EDITION - REAH BOUCLE

Ein Bouclé-Stoff mit einer mehrfarbigen Garnzusammensetzung, die die Klarheit des Gewebes vertieft. Der Stoff besteht aus recyceltem Polyester und zeichnet sich durch eine hohe Lichtbeständigkeit aus - zusätzlich ist er Öko-Tex zertifiziert.

TECHNICAL DATA | TECHNISCHE INFORMATIONEN

Available Colours Verfügbare Farben	Sun, Sand, Earth
Material	100% recycled polyester
Abrasion resistance Scheuerfestigkeit	40.000 Martindale
Pilling	4/5 (ISO 1-5)
Colour light fastness Farb- und Lichtehtheit	7 (ISO 1-8)
Weight Gewicht	499 g/m ² ± 5%
Fire resistance Feuer Beständigkeit	BS 5852: Part 1: 1979, source 0 (cigarette)

Please note: colours may vary according to screen settings and printings.