

THE COLLECTION

Outdoor 2022

blomus



Grow, Stay, Spirit, Sablo, Easy, Lungo, Farol



## LET'S GO OUTSIDE

All winter we dream of that moment when we can open the windows and doors and let in the crisp summer breeze. When fruit and vegetables taste of sunshine and love, and the sky is blue all day long. When lazy hot days at the beach await us and life, in general, moves outside with dinners in the garden, drinks by the pool and picnics in the park, all longed-for social staples.

When summer arrives, so does the need to create that perfect setting for gathering with your friends and family. Sprucing up your space – whether it is a balcony, patio, rooftop or garden – is essential for creating that cosy atmosphere we have been yearning for all winter long. With this in mind, we are delighted to present the perfect selection of the best outdoor furniture, lighting and accessories to transform your garden, balcony or outdoor space into the ultimate summer sanctuary – now and for many summers to come.

## LET'S GO OUTSIDE

Den ganzen Winter träumen wir von diesem Moment, in dem wir die Fenster und Türen öffnen und die frische Sommerbrise hereinlassen können. Wenn Früchte und Pflanzen nach Sonne und Liebe duften und der Himmel den ganzen Tag blau ist. Wenn uns faule heiße Tage am Strand erwarten und sich das Leben mit Essen im Garten, Getränken am Pool und Picknicks im Park, das ersehnte soziale Leben sich nach draußen bewegt.

Wenn der Sommer kommt, ist es auch notwendig, den perfekten Rahmen für ein Treffen mit Freunden und Familie zu schaffen. Die Verwandlung Ihres Gartens – ob Balkon, Terrasse oder Dachgarten – ist unerlässlich, um die gemütliche Atmosphäre zu schaffen, nach der wir uns den ganzen Winter gesehnt haben. In diesem Sinne freuen wir uns, Ihnen die perfekte Auswahl der besten Outdoor-Möbel, -Beleuchtungen und -Accessoires präsentieren zu können, um Ihren Garten, Balkon oder Außenbereich in ein ultimatives Sommerrefugium zu verwandeln – jetzt und für viele Sommer.

GARDEN













## OUTDOOR FURNITURE WITH ENDLESS POSSIBILITIES

Aptly named Grow, the new series of outdoor furniture designed by German kaschkasch for blomus comprises a number of matching furniture units that when put together form the perfect lounge setting. The flexible design allows for a vast number of individual combinations that will suit your needs and fit nicely with the size and proportions of your outdoor space. You can create both the classic, family friendly L-shaped sofa as well as a smaller two-seater with a footstool – and many other personalised arrangements. And when you need an extra seat to welcome a friend to the party, just add an extra unit.

Although designed for outdoor use, the Grow series has some of the same qualities as classical indoor furniture. The softness of the fabrics around a core of soft foam as well as the puffy, slightly curved shapes ensure that you will find the furniture cosy and inviting while relaxing outdoors. The fabric is of course water-resistant, and the designers have chosen two elegant colour schemes, so you can create a harmonious monochrome version or a slightly bolder, two-colour combo. With Grow, the choice is yours.

## OUTDOOR-MÖBEL MIT UNENDLICHEN MÖGLICHKEITEN

Die neue Outdoor-Möbelserie, die das deutsche Designbüro kaschkasch für blomus entworfen hat, trägt den treffenden Namen Grow und besteht aus mehreren aufeinander abgestimmten Möbeln, die zusammen das perfekte Lounge-Ambiente bilden. Das flexible Design ermöglicht eine Vielzahl individueller Kombinationen, die Ihren Bedürfnissen entsprechend, sich gut an die Größe und Platz Ihres Außenbereichs anpassen. Sie können sowohl das klassische, familienfreundliche Sofa in L-Form als auch einen kleineren Zweisitzer mit Hocker – und viele andere individuelle Arrangements kreieren. Und wenn Sie einen zusätzlichen Sitzplatz benötigen, um einen Freund zur Party zu begrüßen, fügen Sie einfach eine zusätzliche Einheit hinzu.

Obwohl für den Außenbereich konzipiert, hat die Grow-Serie einige der gleichen Qualitäten wie klassische Indoor-Möbel. Die Weichheit der Stoffe um einen Weichschaumkern sowie die bauschigen, leicht geschwungenen Formen sorgen dafür, dass die Möbel beim Entspannen im Freien gemütlich und einladend wirken. Der Stoff ist selbstverständlich wasserabweisend und die Designer haben sich für zwei elegante Farbwelten entschieden, sodass Sie eine harmonische monochrome Variante oder eine etwas mutige Zweifarb-Kombination kreieren können.

Mit Grow haben Sie die Wahl.



Stay, Ani Lamp, Ro, Flow, Riva

## PLEASE STAY A LITTLE LONGER

Stay, the highly successful outdoor range by German design duo kaschkasch, is growing. An extra set of two comfortable outdoor furniture items have been added for this season – a chic, slightly smaller daybed and a relaxed lounger that is larger than the existing model launched last season. As with the rest of the series, the two newcomers are made from a high-quality weather-resistant textile that does not fade when exposed to sunlight and is easy to maintain. The modern, minimal design allows for personalization when you add pillows and throws of your choice, and the lightweight materials make the furniture easy to move around to create the ideal outdoor setting on your terrace or in your garden or patio.

## ETWAS LÄNGER RELAXEN

Stay, das äußerst erfolgreiche Outdoor-Sortiment des deutschen Designduos kaschkasch, wächst. Für diese Saison wurde es um zwei bequeme Gartenmöbel erweitert – einem schicken, etwas kleinerem Daybed und einem Lounger, der größer ist als das bestehende Modell, das in der letzten Saison auf den Markt gebracht wurde. Wie beim Rest der Serie bestehen die beiden Newcomer aus einem hochwertigen wetterfesten Textil, das bei Sonneneinstrahlung nicht verblasst und pflegeleicht ist. Mit Kissen und Überwürfen können Sie dem modernen, minimalistischen Design Ihren persönlichen Touch verleihen. Die leichten Materialien vereinfachen das Bewegen der Möbel, sodass Sie sich ein ideales Outdoor-Ambiente auf Ihrer Terrasse, in Ihrem Garten oder in Ihrem Innenhof schaffen können.



## GARDEN



Stay, Riva, Fuum, Farol, Borda

The products are filled with EPS beans – manufactured in Germany – which are neutral to the environment, ground water and food. A further quality feature of the EPS beans is their durability in volume, shape and ageing. The modern, minimalistic design allows for personalized use, when you mix and match the different colours and sizes or when the sunbed is adapted to your individual needs and preferences by unzipping the neck-rest or adding extra length by the use of a pouf.

The lightweight materials make the furniture easy to move around on the terrace, the patio or in the garden – or in the living room or winter garden when the weather changes and makes indoor use the more attractive option.

Gefüllt werden die Artikel mit EPS-Perlen – in Deutschland produziert – die umwelt-, grundwasser- und lebensmittelneutral sind. Ein weiteres Qualitätsmerkmal der EPS-Perlen ist die Volumen-, Form- und Alterungsbeständigkeit. Das moderne, minimalistische Design ermöglicht eine individuelle Verwendung. Sie können verschiedene Farben und Größen mischen, und die Sonnenliege durch das Öffnen des Reißverschlusses der Nackenstütze an Ihre individuellen Bedürfnisse und Vorlieben anpassen. Mit dem Sitzpouf können Sie die Liegefläche verlängern.

Durch die leichten Materialien können die Möbel bequem auf der Terrasse, im Innenhof oder im Garten bewegt werden – aber auch im Wohnzimmer oder Wintergarten, wenn sich das Wetter ändert und eine Innenraumnutzung attraktiver wird.













## JAPANESE INSPIRATION

Designing an outdoor lamp has its very own challenges. What is the right weight and balance for the lamp to resist the wind? What materials will keep it looking as nice as when it was purchased, even when it has been out in the rain for weeks? What are the exact tones of light for it to be the perfect mood enhancer when the sun has set – not too bright nor too dim?

These were just a few of the challenges for the designers behind German studio kaschkasch, Florian Kallus and Sebastian Schneider, when they set out to create the perfect outdoor lamp for blomus. The result now speaks for itself: Tawa – a clean and minimalist version of the classic lantern with its slender fabric-covered cylinder and little elegant legs that give the lamp its graceful appearance. Tawa, which means “tower” in Japanese, can be operated on your smartphone and has an integrated handle, making it easy to move around your terrace or garden – or, of course, if you wish to take it indoors to light up your hall or living room and add a dash of Japanese elegance there as well.

## JAPANISCHE INSPIRATION

Die Gestaltung einer Außenleuchte hat seine ganz eigenen Herausforderungen. Was ist das richtige Gewicht und die richtige Balance für die Leuchte, um dem Wind zu widerstehen? Welche Materialien sorgen dafür, dass es auch nach wochenlangem Regen noch so schön aussieht wie beim Kauf? Was sind die genauen Lichttöne, damit es der perfekte Stimmungsaufheller ist, wenn die Sonne untergegangen ist – weder zu hell noch zu dunkel?

Dies waren nur einige der Herausforderungen für die Designer des deutschen Studios kaschkasch, Florian Kallus und Sebastian Schneider, als sie sich aufmachten, die perfekte Außenleuchte für blomus zu kreieren. Das Ergebnis spricht nun für sich: Tawa – eine klare und minimalistische Version der klassischen Laterne mit ihrem schlanken stoffbezogenen Zylinder und kleinen eleganten Beinen, die der Leuchte ihr anmutiges Aussehen verleihen. Tawa, was auf Japanisch „Turm“ bedeutet, lässt sich am Smartphone bedienen und verfügt über einen integrierten Griff, mit dem Sie sie bequem auf die Terrasse oder im Garten bewegen können – oder natürlich, wenn Sie sie mit ins Haus nehmen möchten um Ihren Flur oder Wohnzimmer zu beleuchten und fügen Sie auch dort eine Prise japanischer Eleganz hinzu.



PRODUCTS

---

GARDEN





**GROW 62060**

Corner Seater Unit | Ecksitzer Modul  
 Dimensions H 68 cm, B 95 cm, T 95 cm  
 Materials T3  
 Colour Cloud  
 Features Matching Protection Cover 62080 and Floor Plate 62107  
 Passende Schutzhülle 62080 und Bodenplatte 62107

NEW

**Unit 1****GROW 62061**

Single Seater Unit | 1-Sitzer Modul  
 Dimensions H 68 cm, B 75 cm, T 95 cm  
 Materials T3  
 Colour Cloud  
 Features Matching Protection Cover 62081 and Floor Plate 62108  
 Passende Schutzhülle 62081 und Bodenplatte 62108

NEW

**Unit 2****GROW 62064**

Pouf Unit | Hocker Modul  
 Dimensions H 38 cm, B 75 cm, T 75 cm  
 Materials T3  
 Colour Cloud  
 Features Matching Protection Cover 62084 and Floor Plate 62111  
 Passende Schutzhülle 62084 und Bodenplatte 62111

NEW

**Unit 5****GROW 62065**

Double Ottoman Unit | Doppel-Chaiselongue Modul  
 Dimensions H 68 cm, B 130 cm, T 145 cm  
 Materials T3  
 Colour Cloud  
 Features Matching Protection Cover 62085 and Floor Plate 62112  
 Passende Schutzhülle 62085 und Bodenplatte 62112

NEW

**Unit 6****GROW 62063**

Ottoman Unit | Chaiselongue Modul  
 Dimensions H 68 cm, B 75 cm, T 145 cm  
 Materials T3  
 Colour Cloud  
 Features Matching Protection Cover 62083 and Floor Plate 62110  
 Passende Schutzhülle 62083 und Bodenplatte 62110

NEW

**Unit 4****GROW 62062**

Double Seater Unit | 2-Sitzer Modul  
 Dimensions H 68 cm, B 130 cm, T 95 cm  
 Materials T3  
 Colour Cloud  
 Features Matching Protection Cover 62082 and Floor Plate 62109  
 Passende Schutzhülle 62082 und Bodenplatte 62109

NEW

**Unit 3****GROW - OUTDOOR FURNITURE WITH ENDLESS POSSIBILITIES**

Whether with individual seater sections or as a complete sofa combination, the GROW range transforms your terrace, balcony or garden into a private lounge. To create this relaxation area you won't need a trucking company or specialised assembly staff. Each individual unit comes in a parcel-sized box.

**GROW - OUTDOOR-MÖBEL MIT UNENDLICHEN MÖGLICHKEITEN**

Ob mit Einzelelementen oder als große Wohnlandschaft, mit den GROW Sofamodulen werden Terrasse, Balkon oder Garten zur privaten Lounge. Um sich diesen Relaxbereich zu erschaffen, ist weder eine Spedition noch ein fachkundiges Aufbauteam notwendig. Jedes einzelne Sofamodul ist jeweils in versandfähigen Kartons verpackt.

**GROW 62066**

Divan | Diwan

Dimensions H 25 cm, B 95 cm, T 95 cm

Materials T3

Colour Cloud

Features Matching Protection Cover 62086 - No base plate available  
Passende Schutzhülle 62086 - Keine Bodenplatte erhältlich.  
Size M

NEW

**GROW 62067**

Divan | Diwan

Dimensions H 25 cm, B 130 cm, T 130 cm

Materials T3

Colour Cloud

Features Matching Protection Cover 62087 - No base plate available  
Passende Schutzhülle 62087 - Keine Bodenplatte erhältlich.  
Size L

NEW

**GROW 62076**

Divan | Diwan

Dimensions H 25 cm, B 95 cm, T 95 cm

Materials T3

Colour Coal

Features Matching Protection Cover 62086 - No base plate available  
Passende Schutzhülle 62086 - Keine Bodenplatte erhältlich.  
Size M

NEW

**GROW 62077**

Divan | Diwan

Dimensions H 25 cm, B 130 cm, T 130 cm

Materials T3

Colour Coal

Features Matching Protection Cover 62087 - No base plate available  
Passende Schutzhülle 62087 - Keine Bodenplatte erhältlich.  
Size L

NEW



**GROW** A Divan in 2 different sizes is available in addition to the **GROW** sofa elements. They are lower than the main units and intended for solitary use. The divans cannot be joint to the other unit and there is no floor plate with case legs available for these.

**GROW** Als Ergänzung zu den **GROW** Sofamodulen werden Diwane in 2 Größenvarianten angeboten. Sie sind niedriger als die einzelnen Module und für den solitären Einsatz gedacht. Demnach besteht weder die Möglichkeit eine Bodenplatte mit Füßen einzusetzen noch die Diwane als Modulkomponenten mit den Sofaelementen zu verbinden.



**GROW 62070**

Corner Seater Unit | Ecksitzer Modul  
 Dimensions H 68 cm, B 95 cm, T 95 cm  
 Materials T3  
 Colour Coal  
 Features Matching Protection Cover 62080 and Floor Plate 62107  
 Passende Schutzhülle 62080 und Bodenplatte 62107

NEW



Unit 1

**GROW 62071**

Single Seater Unit | 1-Sitzer Modul  
 Dimensions H 68 cm, B 75 cm, T 95 cm  
 Materials T3  
 Colour Coal  
 Features Matching Protection Cover 62081 and Floor Plate 62108  
 Passende Schutzhülle 62081 und Bodenplatte 62108

NEW



Unit 2

**GROW 62074**

Pouf Unit | Hocker Modul  
 Dimensions H 38 cm, B 75 cm, T 75 cm  
 Materials T3  
 Colour Coal  
 Features Matching Protection Cover 62084 and Floor Plate 62111  
 Passende Schutzhülle 62084 und Bodenplatte 62111

NEW



Unit 5

**GROW 62075**

Double Ottoman Unit | Doppel-Chaiselongue Modul  
 Dimensions H 68 cm, B 130 cm, T 145 cm  
 Materials T3  
 Colour Coal  
 Features Matching Protection Cover 62085 and Floor Plate 62112  
 Passende Schutzhülle 62085 und Bodenplatte 62112

NEW



Unit 6

**GROW 62073**

Ottoman Unit | Chaiselongue Modul  
 Dimensions H 68 cm, B 75 cm, T 145 cm  
 Materials T3  
 Colour Coal  
 Features Matching Protection Cover 62083 and Floor Plate 62110  
 Passende Schutzhülle 62083 und Bodenplatte 62110

NEW



Unit 4

**GROW 62072**

Double Seater Unit | 2-Sitzer Modul  
 Dimensions H 68 cm, B 130 cm, T 95 cm  
 Materials T3  
 Colour Coal  
 Features Matching Protection Cover 62082 and Floor Plate 62109  
 Passende Schutzhülle 62082 und Bodenplatte 62109

NEW



Unit 3

**GROW - OUTDOOR FURNITURE WITH ENDLESS POSSIBILITIES**

Whether with individual seater sections or as a complete sofa combination, the GROW range transforms your terrace, balcony or garden into a private lounge. To create this relaxation area you won't need a trucking company or specialised assembly staff. Each individual unit comes in a parcel-sized box.

**GROW - OUTDOOR-MÖBEL MIT UNENDLICHEN MÖGLICHKEITEN**

Ob mit Einzelelementen oder als große Wohnlandschaft, mit den GROW Sofamodulen werden Terrasse, Balkon oder Garten zur privaten Lounge. Um sich diesen Relaxbereich zu erschaffen, ist weder eine Spedition noch ein fachkundiges Aufbauteam notwendig. Jedes einzelne Sofamodul ist jeweils in versandfähigen Kartons verpackt.





**GROW 62068**

Cushion | Kissen  
Dimensions B 60 cm, T 25 cm  
Materials T3  
Colour Cloud

**62068**  
Cloud



**62078**  
Coal



**GROW 62069**

Cushion | Kissen  
Dimensions B 38 cm, T 38 cm  
Materials T3  
Colour Cloud

**62069**  
Cloud



**62079**  
Coal





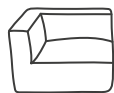
**GROW 62080**

Protection Cover for Corner Seater Unit |  
Schutzhülle für Ecksitzer Modul

Materials T3

Colour Light Grey

Features Can be tightened and adjusted with a cord; breathable and water-repellent. Umschließt mit Hilfe von Kordel und Stopper eng die Möbel; atmungsaktiv und wasserabweisend.



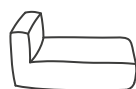
**62080**  
for Corner Seater | für Ecksitzer



**62081**  
for Single Seater | für 1-Sitzer



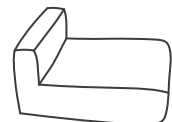
**62082**  
for Double-Seater | für 2-Sitzer



**62083**  
for Ottoman | für Chaiselongue



**62084**  
for Pouf | für Hocker



**62085**  
for Double-Ottoman | für Doppel-Chaiselongue



**62086**  
for Divan M | für Diwan M



**62087**  
for Divan L | für Diwan L

**GROW 62107**

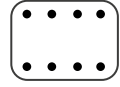
# Corner Seater Unit Floor Plate incl. case legs |  
Bodenplatte mit Möbelfüßen für Ecksitzer Modul  
Materials H1, K3



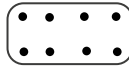
62107  
for Corner Seater **Unit 1** |  
für Ecksitzer **Modul 1**



62108  
for Single Seater **Unit 2** |  
für 1-Sitzer **Modul 2**



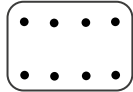
62109  
for Double-Seater **Unit 3** |  
für 2-Sitzer **Modul 3**



62110  
for Ottoman **Unit 4** |  
für Chaiselongue **Modul 4**



62111  
for Pouf **Unit 5** |  
für Hocker **Modul 5**



62112  
for Double-Ottoman **Unit 6** |  
für Doppel-Chaiselongue **Modul 6**



**GROW Floor Plate with case legs**

Each sofa unit gains additional stability by adding a custom fitting floor plate with case legs, also preventing soil wetness on the underside of the sofa. Simply slip the floor plate into the pouch and attach the case legs from the outside. Using furniture connectors you can easily join the sofa elements together to create a complete sofa combination.

To join the units together the matching floor plate and a set of furniture connectors per element are needed.

The Divan is designed as a solitary unit and cannot be joint with other units.

**GROW Bodenplatte mit Möbelfüßen**

Jedes Sofamodul kann durch eine passend konzipierte Bodenplatte mit Möbelfüßen zusätzliche Stabilität erlangen, womit auch Staunässe auf der Sofaunterseite vermieden wird. Hierbei wird die Platte in ein Zwischenfach eingeschoben und die Möbelfüße von außen angebracht. Durch die Verwendung von Möbelverbindern kann jedes Sofamodul kinderleicht miteinander verbunden und somit eine individuelle Sofalandschaft erstellt werden.

Der Diwan ist keine Modulkomponente und als niedriges Liegemöbel für den solitären Einsatz gedacht. Hier besteht nicht die Möglichkeit eine Bodenplatte mit Füßen oder Möbelverbinder einzusetzen.



**GROW 62106**

2 piece Unit Connector Set | Set 2 Möbelverbinder

Dimensions H 2 cm, B 4,5 cm, T 27,5 cm

Materials K3

Features The connectors are invisibly attached to the base plates and 2 pieces of furniture can then be snapped together: Safe and stable hold. A set of 2 furniture connectors is required for each Unit to be added.

Die Verbinder werden unsichtbar an die Bodenplatten angebracht und die Möbelstücke können dann rastend aneinander gerückt werden: Sicherer und stabiler Halt. Pro hinzuzufügendes Modul wird ein Set mit 2 Möbelverbindern benötigt.

NEW



GROW Unit Overview | Modul Übersicht

**M1**



**62060/62070 Unit | Modul 1:**  
Corner Seater Unit | Ecksitzer Modul  
Dimensions H 68 cm, B 95 cm, T 95 cm

**M2**



**62061/62071 Unit | Modul 2:**  
Single Seater Unit | 1-Sitzer Modul  
Dimensions H 68 cm, B 75 cm, T 95 cm

**M3**



**62062/62072 Unit | Modul 3:**  
Double Seater Unit | 2-Sitzer Modul  
Dimensions H 68 cm, B 130 cm, T 95 cm

**M4**



**62063/62073 Unit | Modul 4:**  
Ottoman Unit | Chaiselongue Modul  
Dimensions H 68 cm, B 75 cm, T 145 cm

**M5**



**62064/62074 Unit | Modul 5:**  
Pouf Unit | Hocker Modul  
Dimensions H 38 cm, B 75 cm, T 75 cm

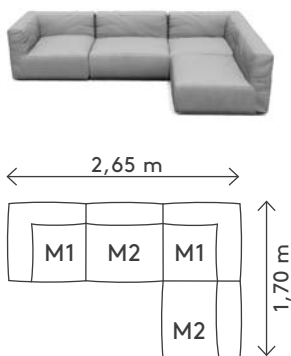
**M6**



**62065/62075 Unit | Modul 6:**  
Double Ottoman Unit | Doppel-Chaiselongue Modul  
Dimensions H 68 cm, B 130 cm, T 145 cm

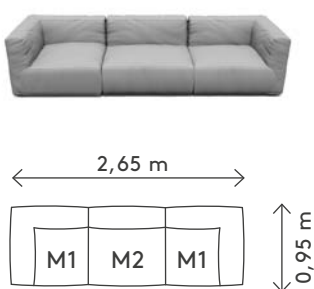
Combinations and space requirements | Kombinationsmöglichkeiten und Platzbedarf

Combination | Beispiel A



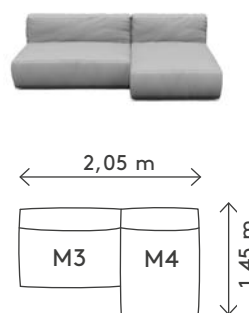
- 2 x 62060/62070 M 1:**  
Corner Seater Unit | Ecksitzer Modul
- 2 x 62061/62071 M 2:**  
Single Seater Unit | 1-Sitzer Modul
- 3 x 62106**  
Connector Set | Möbelverbinder
- 2 x 62107** Floor Plate | Bodenplatte
- 2 x 62108** Floor Plate | Bodenplatte

Combination | Beispiel B



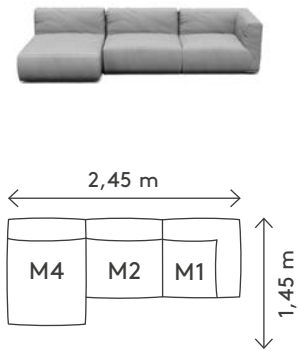
- 2 x 62060/62070 M 1:**  
Corner Seater Unit | Ecksitzer Modul
- 1 x 62061/62071 M 2:**  
Single Seater Unit | 1-Sitzer Modul
- 2 x 62106**  
Connector Set | Möbelverbinder
- 2 x 62107** Floor Plate | Bodenplatte
- 1 x 62108** Floor Plate | Bodenplatte

Combination | Beispiel C



- 1 x 62062/62072 M 3:**  
Double Seater Unit | 2-Sitzer Modul
- 1 x 62063/62073 M 4:**  
Ottoman Unit | Chaiselongue Modul
- 1 x 62106**  
Connector Set | Möbelverbinder
- 1 x 62109** Floor Plate | Bodenplatte
- 1 x 62110** Floor Plate | Bodenplatte

## Combination | Beispiel D



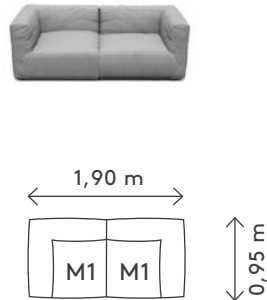
**1 x 62060/62070 M 1:**  
Corner Seater Unit | Ecksitzer Modul

**1 x 62061/62071 M 2:**  
Single Seater Unit | 1-Sitzer Modul

**1 x 62063/62073 M 4:**  
Ottoman Unit | Chaiselongue Modul

**2 x 62106** Connector Set | Möbelverbinder  
**1 x 62107** Floor Plate | Bodenplatte  
**1 x 62108** Floor Plate | Bodenplatte  
**1 x 62110** Floor Plate | Bodenplatte

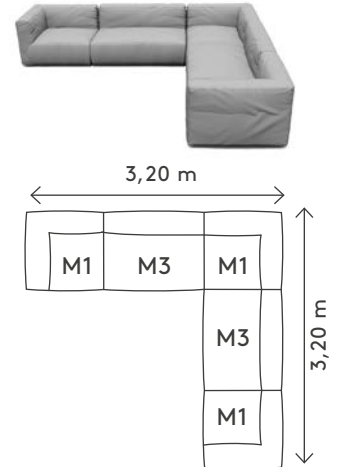
## Combination | Beispiel E



**2 x 62060/62070 M 1:**  
Corner Seater Unit | Ecksitzer Modul

**1 x 62106** Connector Set | Möbelverbinder  
**2 x 62107** Floor Plate | Bodenplatte

## Combination | Beispiel F

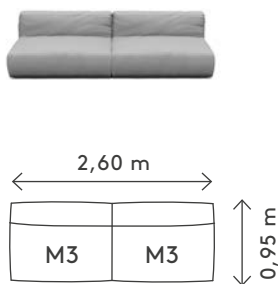


**3 x 62060/62070 M 1:**  
Corner Seater Unit | Ecksitzer Modul

**2 x 62062/62072 M 3:**  
Double Seater Unit | 2-Sitzer Modul

**4 x 62106** Connector Set | Möbelverbinder  
**3 x 62107** Floor Plate | Bodenplatte  
**2 x 62109** Floor Plate | Bodenplatte

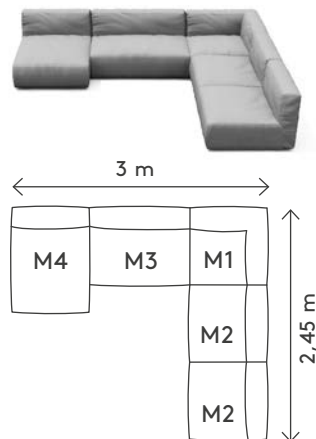
## Combination | Beispiel G



**2 x 62062/62072 M 3:**  
Double Seater Unit | 2-Sitzer Modul

**1 x 62106** Connector Set | Möbelverbinder  
**2 x 62109** Floor Plate | Bodenplatte

## Combination | Beispiel H



**1 x 62060/62070 M 1:**  
Corner Seater Unit | Ecksitzer Modul

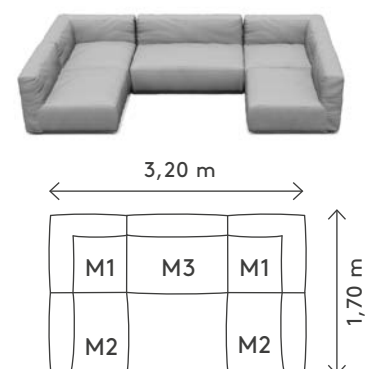
**2 x 62061/62071 M 2:**  
Single Seater Unit | 1-Sitzer Modul

**1 x 62062/62072 M 3:**  
Double Seater Unit | 2-Sitzer Modul

**1 x 62063/62073 M 4:**  
Ottoman Unit | Chaiselongue Modul

**4 x 62106** Connector Set | Möbelverbinder  
**1 x 62107** Floor Plate | Bodenplatte  
**2 x 62108** Floor Plate | Bodenplatte  
**1 x 62109** Floor Plate | Bodenplatte  
**1 x 62110** Floor Plate | Bodenplatte

## Combination | Beispiel I



**2 x 62060/62070 M 1:**  
Corner Seater Unit | Ecksitzer Modul

**2 x 62061/62071 M 2:**  
Single Seater Unit | 1-Sitzer Modul

**1 x 62062/62072 M 3:**  
Double Seater Unit | 2-Sitzer Modul

**4 x 62106** Connector Set | Möbelverbinder  
**2 x 62107** Floor Plate | Bodenplatte  
**2 x 62108** Floor Plate | Bodenplatte  
**1 x 62109** Floor Plate | Bodenplatte



**Comfort foam:**

- good body fit, comfortable to sit and lie on
- superb point elasticity – the body weight is evenly distributed over the surface
- inherently stable
- high temperature balance
- low-noise
- hygienic, breathable, hypoallergic

**CARE INSTRUCTION:**

- Simply rub off loose dust
- Remove stains with a damp cloth with cold or lukewarm water, not warmer than 38°C (100 F)
- We recommend using a soft cloth for cleaning
- Damp spots should be removed/dried with a dry cloth
- Only dry the GROW seaters outside in the air. Never use excessive heat on the fabric
- For ideal maintenance of the GROW collection and to enhance their longevity we recommend using our MEDA cleaning and maintaining products. (Art. No. 31058, 31059).

**COMPOSITION AND MATERIALS**

The sophisticated concept of each unit consists of two main components, the outer cover and the filling.

The waterproof Olefin cover gets an extra soft look-and-feel with additional cushioning material inside. The bottom side of each unit is fitted with a robust premium fabric. The water-repellent and fast drying covering made of interwoven synthetic fibres protects the inner fabric layers against damages. An additional underside pouch is included to integrate the bottom plates with case legs.

The compartments are filled with a high-class foam for a superb comfort level while sitting or lying on the sofa unit. A special vacuum technique reduces volume of the compartments by 70%, thus every unit can ship in a parcel-sized box.

**FROM SOFA UNITS TO A COMPLETE SOFA COMBINATION:**

Each sofa unit gains additional stability by adding a custom fitting floor plate with case legs, also preventing soil wetness on the underside of the sofa. Simply slip the floor plate into the pouch and attach the case legs from the outside. Using furniture connectors you can easily join the sofa elements together to create a complete sofa combination.

To join the units together the matching floor plate (part no's 62107-62112) and a set of furniture connectors per element (part no 62106) are needed.

The Divan is designed as a solitary element and cannot be joint with other units.

**QUALITY**

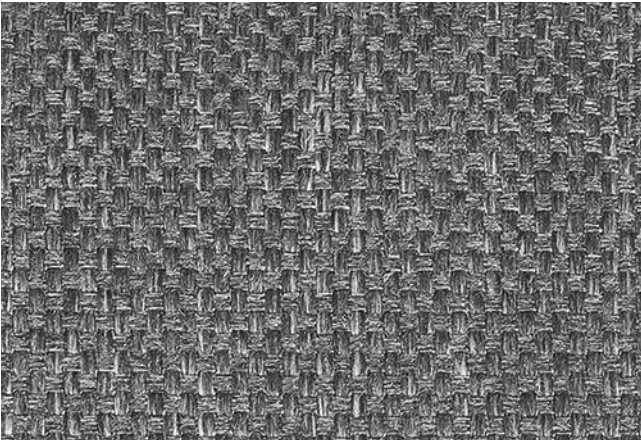
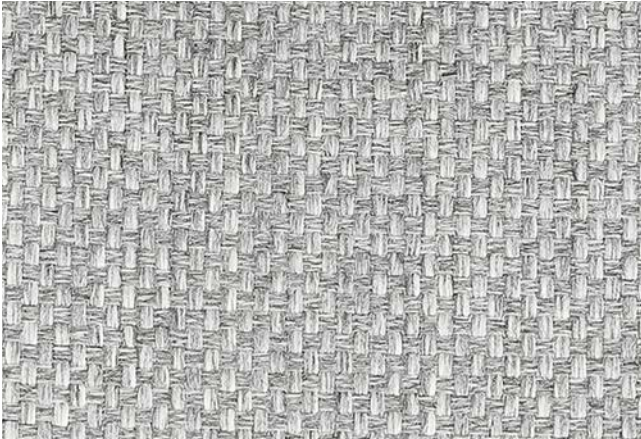
The GROW sofa elements are designed for long-term outdoor use. Each element has been manufactured using high-end materials and with attention to detail.

Olefin (polypropylene) cover

- 370 g/m<sup>2</sup>
- shrub resistance 20.000 Martindale
- high UV-resistance
- STANDARD 100 by OEKO-TEX
- hygienic, breathable, hypoallergic
- neutral to environment, ground water and foods
- recyclable

**Zipper:**

- Brand YKK
- Includes zipper pouch for storage and protection



#### KOMFORTSCHAUM:

- gute Körperanpassung, angenehmer Sitz- und Liegekomfort
- sehr gute Punktlastizität - das Körpergewicht wird gleichmäßig über die gesamte Liegefläche verteilt
- formstabil
- temperatenausgleichend
- geräuscharm
- hygienisch, atmungsaktiv, antiallergisch

#### PFLEGEANLEITUNG:

- Lösen Schmutz einfach abbürsten
- Verschmutzungen mit einem feuchten Tuch, mit kaltem bis lauwarmem Wasser (nicht über 38°C) reinigen
- Zum Reinigen wird ein weiches Tuch empfohlen
- Überflüssige Feuchtigkeit mit einem trockenen Tuch entfernen
- GROW Sitz- und Liegemöbel nur an der Luft trocknen.  
Niemals starke Hitze am Stoff anwenden
- Zur optimalen Pflege und Verlängerung der Haltbarkeit werden die MEDA Reinigungs- und Pflegeprodukte für die GROW Möbelkollektion und Kissen empfohlen (Art. No. 31058, 31059).

#### MODULAUFBAU UND MATERIALIEN:

Das durchdachte Konzept jedes Sofaelementes besteht aus zwei grundsätzlichen Komponenten, der Außenhülle und den Innentaschen.

Die wasserundurchlässige Außenhülle aus Olefin-Stoff bekommt durch zusätzliches Polstermaterial im Stoffinneren eine besonders weiche Anmutung. Die Unterseite jedes Sofamoduls ist mit einem robusten Premium-Boden ausgestattet. Der wasserabweisende und schnelltrockene Bezug aus verwobenen synthetischen Fasern schützt hierbei die innere Textilschicht vor Beschädigungen. Ein zusätzliches Fach auf der Unterseite ermöglicht eine unkomplizierte Integration von Bodenplatten mit Möbelfüßen.

Die mit hochwertigem Komfortschaum gefüllten Kammern sorgen für einen großartigen Sitz- und Liegekomfort. Durch ein spezielles Vakuumierverfahren können die Innentaschen für den Transport um ca. 70% verkleinert werden, sodass jedes Sofamodul in einer versandfähigen Einzelkartonage geliefert wird.

#### VOM SOFAMODUL ZUR WOHNLANDSCHAFT

Jedes Sofamodul kann durch eine passend konzipierte Bodenplatte mit Möbelfüßen zusätzliche Stabilität erlangen, womit auch Staunässe auf der Sofaunterseite vermieden wird. Hierbei wird die Platte in ein Zwischenfach eingeschoben und die Möbelfüße von außen angebracht. Durch die Verwendung von Möbelverbindern kann jedes Sofamodul kinderleicht miteinander verbunden und somit eine individuelle Sofalandschaft erstellt werden.

Zum Verbinden der Sofaelemente wird die jeweilige Bodenplatte mit Möbelfüßen (Art. Nr. 62107-62112) sowie für jedes hinzuzufügende Modul jeweils 1 Set mit 2 Möbelverbindern (Art. Nr. 62106) benötigt.

Der Diwan ist keine Modulkomponente und als niedriges Liegemöbel für den solitären Einsatz gedacht. Hier besteht nicht die Möglichkeit eine Bodenplatte mit Füßen oder Möbelverbinder einzusetzen.

#### QUALITÄT

Die GROW Sofaelemente wurden für den langfristigen Gebrauch im Außenbereich entwickelt. Bei jedem Modul wurden ausgewählte hochwertige Materialien mit Liebe zum Detail verarbeitet.

Außenhülle aus Olefin-Stoff (Polypropylen):

- 370 g/m<sup>2</sup>
- Scheuerbeständigkeit von 20.000 Martindale
- hohe UV-Beständigkeit
- STANDARD 100 by OEKO-TEX
- hygienisch, atmungsaktiv, antiallergisch
- umwelt-, grundwasser- und lebensmittelneutral
- recycelbar



#### REISSVERSCHLUSS:

- Marke YKK
- Inklusive Zippergarage zur Aufbewahrung für den Puller und zum Schutz der Terrasse





**STAY 62095**

Cushion | Kissen  
 Dimensions B 38, T 38 cm  
 Materials T3  
 Colour Ocean

NEW



**STAY 62096**

Cushion | Kissen  
 Dimensions B 60 cm, T 25 cm  
 Materials T3  
 Colour Ocean

NEW



**STAY 62090**

Lounger | Lounger  
 Dimensions H 75 cm, B 60 cm, T 120 cm  
 Materials T3  
 Colour Ocean

NEW



**STAY 62091**

Pouf | Pouf  
 Dimensions H 32 cm, B 60 cm, T 60 cm  
 Materials T3  
 Colour Ocean

NEW



**STAY 62092**

# Day Bed | Day Bed  
 Dimensions H 25 cm, B 120 cm, T 190 cm  
 Materials T3, S1  
 Colour Ocean  
 Features Incl. metal frame  
 Inkl. Metallbügel

NEW



**STAY 62093**

# Lounger L | Lounger L  
 Dimensions H 80 cm, B 80 cm, T 150 cm  
 Materials T3  
 Colour Ocean

NEW

**STAY 62094**

# Day Bed S | Day Bed S  
 Dimensions H 25 cm, B 80 cm, T 190 cm  
 Materials T3, S1  
 Colour Ocean  
 Features Incl. metal frame  
 Inkl. Metallbügel

NEW

**STAY 62098**

Pouf | Pouf  
 Dimensions H 32 cm, B 60 cm, T 60 cm  
 Materials T3  
 Colour Earth

NEW

**STAY 62097**

Lounger | Lounger  
 Dimensions H 75 cm, B 60 cm, T 120 cm  
 Materials T3  
 Colour Earth

NEW

**STAY 62099**

# Day Bed | Day Bed  
 Dimensions H 25 cm, B 120 cm, T 190 cm  
 Materials T3, S1  
 Colour Earth  
 Features Incl. metal frame  
 Inkl. Metallbügel

NEW

**STAY 62100**

# Lounger L | Lounger L  
 Dimensions H 80 cm, B 80 cm, T 150 cm  
 Materials T3  
 Colour Earth

NEW

**STAY 62101**

# Day Bed S | Day Bed S  
 Dimensions H 25 cm, B 80 cm, T 190 cm  
 Materials T3, S1  
 Colour Earth  
 Features Incl. metal frame  
 Inkl. Metallbügel

NEW

**STAY 62102**

Cushion | Kissen  
 Dimensions B 38, T 38 cm  
 Materials T3  
 Colour Earth

NEW

**STAY 62103**

Cushion | Kissen  
 Dimensions B 60 cm, T 25 cm  
 Materials T3  
 Colour Earth

NEW



# Pallet delivery only. Nur Palettenversand.



### LET'S STAY TOGETHER

Reliable, straightforward and always there for you...

Just like a great friend, the outdoor furniture collection by Florian Kallus and Sebastian Schneider of German kaschka for blomus is there to make your life a little easier.

Outside: water repellent

Inside: because of PA coating and TPU coating waterproof, Light fastness ISO 105B02, (grade 6), shrub resistance 30.000 Martindale, Filling: EPS Pearls

The 2nd generation STAY Outdoor furniture features a robust 2 layer premium bottom as a standard. The water repellent and fast drying covering protects the inner waterproof liner. The special material properties protect the bottom against mould spots.

### STAY – EINFACH RELAXED BLEIBEN

Zuverlässig, unkompliziert und immer für Sie da ...

Die Stay-Outdoor-Möbelkollektion von Florian Kallus und Sebastian Schneider vom Design Studio kaschka für blomus ist wie ein guter Freund, der Ihnen das Leben ein wenig angenehmer macht.

Außenseite: Wasserabweisend

Innenseite: durch PA und TPU Beschichtung wasserfest, Lichtechtheit ISO 105B02, (Lichtechtheit 6), Scheuerbeständigkeit von 30.000 Martindale, Füllung: EPS-Perlen

Die zweite Generation der STAY-Outdoor-Möbel sind standardmäßig mit einem robusten 2-lagigen Premium-Boden ausgestattet. Der wasserabweisende und schnelltrockene Belag schützt hierbei die innere wasserdichte Schicht vor Beschädigungen. Die besonderen Materialeigenschaften der Bodenfläche sorgen dafür, dass Stockflecken sich nicht festsetzen können.





**STAY 62000**

Lounger  
 Dimensions H 75 cm, B 60, T 120 cm  
 Materials T3, K3  
 Colour Stone



62000  
Stone



62001  
Coal



62002  
Cloud



**STAY 62003**

Pouf  
 Dimensions H 32 cm, B 60 cm, T 60 cm  
 Materials T3, K3  
 Colour Stone



62003  
Stone



62004  
Coal



62005  
Cloud



**STAY 62038**

# Lounger L  
 Dimensions H 80 cm, B 80 cm, T 150 cm  
 Materials T3, K3  
 Colour Stone



62038  
Stone



62039  
Coal



62040  
Cloud



**STAY 62041**

# Day Bed S  
 Dimensions H 25 cm, B 80 cm, T 190 cm  
 Materials T3, K3, S1  
 Colour Stone  
 Features Incl. metal frame  
 Inkl. Metallbügel



62041  
Stone



62042  
Coal



62043  
Cloud



**STAY 62006**

# Day Bed  
 Dimensions H 25 cm, B 120 cm, T 190 cm  
 Materials T3, K3, S1  
 Colour Stone  
 Features Incl. metal frame  
 Inkl. Metallbügel



62006  
Stone



62007  
Coal



62008  
Cloud



# Pallet delivery only. Nur Palettenversand.

**STAY 62009**

Cushion | Kissen  
 Dimensions B 38, T 38 cm  
 Materials T3, K3  
 Colour Stone



62009  
Stone



62010  
Coal



62011  
Cloud



**STAY 62012**

Cushion | Kissen  
 Dimensions B 60 cm, T 25 cm  
 Materials T3, K3  
 Colour Stone



62012  
Stone



62013  
Coal



62014  
Cloud



**STAY 62015**

Outdoor Side Table | Garten Beistelltisch  
 Dimensions H 45 cm, Ø 40 cm  
 Materials A1  
 Colour White



62015  
White



62016  
Warm Gray



62017  
Magnet



**OUTDOOR SIDE TABLE STAY - DESIGN BY KASCHKASCH**

The Stay table is designed by Florian Kallus and Sebastian Schneider of German kaschkasch for blomus to match the Stay furniture collection.

Made in powder-coated aluminium, the table does not corrode, and the softly rounded edges of the top makes it highly functional when moved around on the terrace or in the garden, while its iron core keeps it in the same position in windy weather.

**OUTDOOR TISCH STAY - DESIGN BY KASCHKASCH**

Der Stay-Tisch wurde von Florian Kallus und Sebastian Schneider vom Design Studio kaschkasch für blomus passend zur Stay Möbelkollektion entworfen.

Der Tisch besteht aus pulverbeschichtetem Aluminium und ist daher korrosionsbeständig. Durch die sanft abgerundeten Kanten der Platte lässt er sich leicht auf der Terrasse oder im Garten positionieren. Die Beschwerungsplatte im Fuß hält ihn auch bei windigem Wetter stabil.

**STAY 62018**

Protection Cover for Day Bed S and metal frame |  
 Schutzhülle für Day Bed S und Metallbügel  
 Dimensions H 26 cm, B 85 cm, T 190 cm  
 Materials T3  
 Colour Light Grey  
 Features Cover with drawstring and clamp, breathable and water repellent.  
 Abdeckung mit Kordelzug und Klemme, atmungsaktiv und wasserabweisend

NEW



**STAY 62037**

Protection Cover for Day Bed and metal frame |  
 Schutzhülle für Day Bed und Metallbügel  
 Dimensions H 25 cm, B 120 cm, T 190 cm  
 Materials T3  
 Colour Light Grey  
 Features Cover with drawstring and clamp, breathable and water repellent.  
 Abdeckung mit Kordelzug und Klemme, atmungsaktiv und wasserabweisend

NEW



**STAY 62036**

Protection Cover for Lounger L |  
Schutzhülle für Lounger L  
Dimensions H 80 cm, B 80 cm, T 150 cm  
Materials T3  
Colour Light Grey  
Features Cover with drawstring and clamp,  
breathable and water repellent.  
Abdeckung mit Kordelzug und  
Klemme, atmungsaktiv und wasser  
abweisend



**62036**  
for Lounger L | für Lounger L



**62035**  
for Pouf | für Pouf



**62018**  
for Day Bed S | Day Bed S



**62019**  
for Lounger | für Lounger

**STAY Protection Cover** With its perfect fit the STAY protection covers can easily be slipped over the STAY Outdoor furniture. The lightweight and robust Protection Cover can be tightened and adjusted with a cord and a stopper to prevent it from moving and to keep the furniture free of dust and soiling.

**STAY Schutzhülle** Aufgrund ihrer guten Passform können die STAY Schutzhüllen schnell und unkompliziert über die STAY Outdoor-Möbel gestülpt werden. Die leichte und robuste Schutzhülle umschließt mit Hilfe von Kordel und Stopper eng die Möbel, sodass die Hülle nicht verrutschen kann und die Möbel stets vor Verschmutzungen bewahrt.

**STAY 62049**

Storage Cover for Lounger L | Aufbewahrungshülle  
für Lounger L  
Dimensions H 81 cm, B 80 cm, T 150 cm  
Materials T3  
Colour Light Grey  
Features Premium storage protection with  
zipper, breathable and water repellent  
Premium Aufbewahrungsschutz mit  
Reißverschluss, atmungsaktiv und  
wasserabweisend



**62049**  
for Lounger L | für Lounger L



**62045**  
for Pouf | für Pouf



**62048**  
for Day Bed S | Day Bed S



**62046**  
for Lounger | für Lounger



**62047**  
for Day Bed | Day Bed

**STAY Storage Cover** To store the furniture during the winter for longer periods of time we recommend the STAY Storage Covers for ideal protection. The cover can be closed with a zip fastener so the furniture is protected on all sides. The light weight and ideal fit for the all the STAY Outdoor furniture units make them easy to use.

**STAY Aufbewahrungshülle** Zur längeren Einlagerung im Winterquartier empfehlen wir die Verwendung der STAY Aufbewahrungshüllen für den bestmöglichen Schutz der Outdoor-Möbel. Durch einen Reißverschluss kann die Schutzhülle geschlossen werden, sodass das Möbel von allen Seiten geschützt ist. Das leichte Gewicht und die passende Form für jedes STAY Outdoor-Möbel sorgen für eine einfache Handhabung.

**MEDA**

For ideal maintenance of your STAY furniture collection we offer our MEDA Cleaning- and Maintenance products for outdoor fabrics. Stains and unpleasant smells can easily be removed with our MEDA Cleaning Agent. After cleaning we recommend our MEDA Impregnating Agent which protects the outdoor fabrics water- and dirt repellent features.

Zur optimalen Pflege Ihrer STAY Möbelkollektion und Kissen bieten wir unsere MEDA Reinigungs- und Pflegeprodukte für Outdoor-Textilien an. Flecken und unangenehme Gerüche lassen sich einfach mit unserem MEDA Reinigungsmittel entfernen. Nach der Reinigung empfehlen wir unser MEDA Imprägniermittel, welches die ursprüngliche wasser- und schmutzabweisende Imprägnierung des Outdoor-Stoffes erhält.

**MEDA 31058**

Cleaning Agent for Outdoor Textiles |  
Reinigungsmittel für Outdoor-Textilien  
Dimensions 1 l

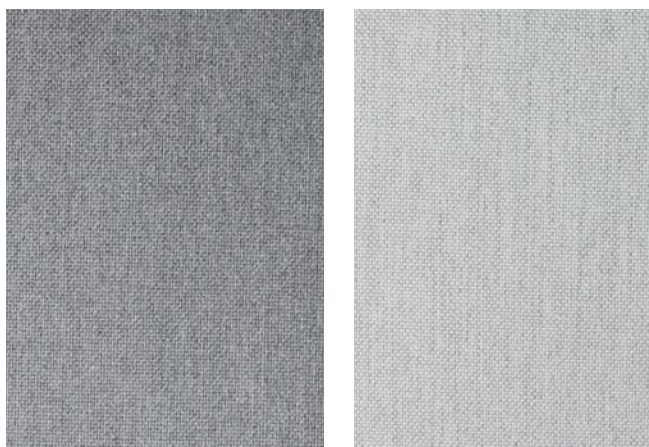


**MEDA 31059**

Impregnating Agent for Outdoor Textiles |  
Imprägniermittel für Outdoor-Textilien  
Dimensions 1 l



# Pallet delivery only. Nur Palettenversand.



**CARE INSTRUCTION:**

- Simply rub off loose dust
- Remove stains with a cloth with cold or lukewarm water, not warmer than 38°C (100 F)
- We recommend using a soft cloth for cleaning
- Damp spots should be removed/dried with a dry cloth
- Only dry our STAY seats and beds outside in the air. Never use excessive heat on the fabric
- Careful ironing on a low temperature is possible

For ideal maintenance of your STAY furniture collection we offer our MEDA Cleaning- and Maintenance products for outdoor fabrics. Stains and unpleasant smells can easily be removed with our MEDA Cleaning Agent. After cleaning we recommend our MEDA Impregnating Agent which protects the outdoor fabrics water- and dirt repellent features. This protects especially the seams, which are stressed during the use of the product, against ingress of water.

Regular maintenance protects your STAY product against weather related influences and moss. It helps to keep your product in its original state and enhance its longevity.

UV/Fade-resistant	Water repellent	Durable in Volume and Shape	Relaxed posture	Easy to clean

**MATERIAL:**

Our outdoor fabrics are woven from a high quality, weather-resistant polyester yarn which makes them ideal to be used outside. The outside of the fabric has been specially treated to be water repellent and the inside is lined with a flexible TPU-foil, which is elastic and water-tight. In addition their polyacrylate coating makes the fabrics extremely durable and UV resistant.

The light fastness according to ISO 105B02 has a value of 6 on a scale from 1 to 8, in which 8 is the highest possible value. The shrub resistance of the fabric has a value of 30.000 Martindale.

The fabrics are easy to maintain and clean. Most stains can be removed with a soft damp cloth. It is important to remove any stains as quickly as possible before they can move into the fabric. Well maintained our fabrics will last and look good for a long time.

**FILLING:**

Our STAY seats and beds are filled with EPS beans made 100% from polystyrol. The beans are being manufactured on the same day they are filled into the fabric. To achieve the highest quality of polysterol our EPS beans are manufactured in two foaming processes, with a longer rest interval between the two processes.

Our EPS beans have these additional quality features:

- Durable in volume, shape and ageing
- Neutral to the environment, ground water and food
- Resistant to mould and fouling
- They can be recycled and are therefore sustainable
- Hygienic, breathable, hypoallergic and dust free
- They contain 98% air and about 2% polystyrol



**STAY PREMIUM BOTTOM**

The 2nd generation STAY Outdoor furniture features a robust 2 layer premium bottom as a standard. The water repellent and fast drying interwoven synthetic fibres covering protects the inner waterproof liner.

It is a very flexible and tear-resistant material featuring a high longevity. The special material properties protect the bottom against mould spots.

These positive material properties makes the bottom cover easy to clean.





#### PFLEGEANLEITUNG:

- Lösen Schmutz einfach abbürsten
- Verschmutzungen mit einem feuchten Tuch, mit kaltem bis lauwarmem Wasser (nicht über 38°C) reinigen
- Zum Reinigen empfehlen wir ein weiches Tuch
- Überflüssige Feuchtigkeit mit einem trockenen Tuch entfernen
- Bitte unsere STAY Sitz- und Liegemöbel nur an der Luft trocknen. Niemals starke Hitze am Stoff anwenden
- Vorsichtiges Bügeln mit niedriger Temperatur ist bei chemischen Fasern möglich

Zur optimalen Pflege Ihrer STAY Möbelkollektion und Kissen bieten wir unsere MEDA Reinigungs- und Pflegeprodukte für Outdoor-Textilien an. Flecken und unangenehme Gerüche lassen sich einfach mit unserem MEDA Reinigungsmittel entfernen. Nach der Reinigung empfehlen wir unser MEDA Imprägniermittel, welches die ursprüngliche wasser- und schmutzabweisende Imprägnierung des Outdoor-Stoffes erhält. Speziell die Nähte, die durch die Benutzung stärker beansprucht sind, werden vor dem Eindringen von Feuchtigkeit geschützt.

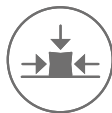
Durch die regelmäßigen Pflegemaßnahmen bleiben Ihre STAY Produkte widerstandsfähig gegen verschiedene Witterungseinflüsse und eine Schimmelbildung wird verhindert. Somit kann ein langfristiger hervorragender Produktzustand gewährleistet und die Haltbarkeit verlängert werden.



UV-  
beständig



Wasser-  
abweisend



Volumen-  
und formbe-  
ständig



Angenehmes  
Sitzgefühl



Pflegeleicht

#### MATERIAL:

Unsere Outdoorstoffe sind aus einem hochwertigen Polyestergarn gewebt und eignen sich daher besonders gut für die Nutzung im Freien.

Auf der Außenseite sind die Stoffe wasserabweisend behandelt und auf der Innenseite mit einer flexiblen TPU-Folie versehen, die dehnbar und wasserdicht ist. Zusätzlich werden die Stoffe durch eine Beschichtung aus Polyacrylat sehr widerstandsfähig und UV-beständig.

Die Lichtechtheit gemäß ISO 105B02 beschreibt einen Wert von 6 auf einer Skala von 1 bis 8, wobei 8 den höchsten Wert darstellt. Die Scheuerbeständigkeit des Stoffes hat einen Wert von 30.000 Martindale.

Die Stoffe sind einfach zu pflegen. Die meisten Flecken lassen sich mit einem feuchten Tuch entfernen. Wichtig dabei ist, Flecken möglichst gleich zu entfernen, bevor sie in das Material einziehen. Bei richtiger Pflege bleiben unsere Stoffe lange Zeit schön.

#### FÜLLUNG:

Unsere STAY Sitz- und Liegemöbel sind mit EPS-Perlen aus 100% Polystyrol gefüllt. Die Perlen werden erst am Tag der Befüllung frisch hergestellt. Um ein Polystyrol von höchster Güte zu erhalten, werden unsere EPS-Perlen in zwei Aufschäumprozessen, mit einer langen Ruheperiode zwischen den beiden Produktionsschritten, gefertigt.

Zusätzlich weisen unsere EPS-Perlen folgende Qualitätsmerkmale auf:

- Volumen-, form- und alterungsbeständig
- Umwelt-, grundwasser- und lebensmittelneutral
- Kein Schimmeln oder Faulen
- Sie sind recyclingfähig und somit nachhaltig
- Hygienisch, atmungsaktiv, antiallergisch und staubfrei
- Sie bestehen zu 98% aus Luft und zu ca. 2% aus Polystyrol



#### STAY PREMIUM BODEN

Die zweite Generation der STAY-Outdoor-Möbel sind standardmäßig mit einem robusten 2-lagigen Premium-Boden ausgestattet. Der wasserabweisende und schnelltrocknende Belag aus verwobenen synthetischen Fasern schützt hierbei die innere wasserdichte Textilschicht vor Beschädigungen.

Es handelt es sich um ein sehr flexibles und reißfestes Material, welches eine hohe Langlebigkeit aufweist. Die besonderen Materialeigenschaften sorgen dafür, dass Stockflecken sich nicht festsetzen können.

Durch diese verschiedenen positiven Materialeigenschaften ist der Bodenbezug leicht zu pflegen.



**TAWA 66201**

Mobile LED-Lamp | Mobile LED-Leuchte  
 Dimensions H 51 cm, Ø 25 cm  
 Materials A1, T3, K3  
 Colour Stone  
 Features Charged through magnetic connection | Akkuladung über Magnetverbindung, Size M

**TAWA - MOBILE LED-LAMP, medium**

In-/Outdoor use  
 H 51 cm (62,5 cm), Ø 25 cm  
 Coated Aluminium, Polyester  
 Output: 4 W  
 Voltage: DC 3,7 V  
 Protection class: III  
 Water tightness: IP 54  
 luminous colour: 2700 - 6500 K  
 Input: 5V/DC 1A

Can be operated with blomus app

**TAWA - MOBILE LED-LEUCHTE, medium**

In-/Outdoornutzung  
 H 51 cm (62,5 cm), Ø 25 cm  
 Beschichtetes Aluminium, Polyester  
 Leistung: 4 W  
 Spannung: DC 3,7 V  
 Schutzklasse: III  
 Wasserdichtigkeit: IP 54  
 Lichtfarbe: 2700 - 6500 K  
 Input: 5V/DC 1A

Über blomus APP steuerbar

**TAWA 66202**

Mobile LED-Lamp | Mobile LED-Leuchte  
 Dimensions H 71 cm, Ø 25 cm  
 Materials A1, T3, K3  
 Colour Stone  
 Features Charged through magnetic connection | Akkuladung über Magnetverbindung, Size L

**TAWA - MOBILE LED-LAMP, large**

In-/Outdoor use  
 H 71 cm (82,5 cm), Ø 25 cm  
 Coated Aluminium, Polyester  
 Output: 6 W  
 Voltage: DC 3,7 V  
 Protection class: III  
 Water tightness: IP 54  
 Luminous colour: 2700 - 6500 K  
 Input: 5V/DC 1A

Can be operated with blomus app

**TAWA - MOBILE LED-LEUCHTE, large**

In-/Outdoornutzung  
 H 71 cm (82,5 cm), Ø 25 cm  
 Beschichtetes Aluminium, Polyester  
 Leistung: 6 W  
 Spannung: DC 3,7 V  
 Schutzklasse: III  
 Wasserdichtigkeit: IP 54  
 Lichtfarbe: 2700 - 6500 K  
 Input: 5V/DC 1A

Über blomus APP steuerbar

**TAWA - MOBILE LED-LAMP**

Inspired by traditional lanterns, the TAWA lights create an atmospheric ambiance inside and outside. A soft, atmospheric light emerges through the fabric mantle. The precisely built aluminium corpus adds stability to the lamp body. The lamp features a built-in, elegant handle to carry the lamp with ease. Functionality is also a focus for the charging process: with its magnetic clip it charges easily without onerously having to look for the socket. The lamp is operated with a touch-sensitive button on its top side.

**Operating the TAWA Lamps with the blomus app** All TAWA lamps can also be operated with a blomus app. This includes different features, including the setting of the luminous colour. It also shows various information such as the battery status of the lamp. The app can control multiple lamps over distances up to 10 m (30 ft). An illuminated ring on the top side of the lamp indicates an active connection with a smartphone or tablet.

**TAWA - MOBILE LED-LEUCHTE**

Die von traditionellen Laternen inspirierten TAWA Leuchten sorgen sowohl im Innen- als auch im Außenbereich für eine atmosphärische Beleuchtung. Ein sanftes, stimmungsvolles Licht tritt hierbei durch eine textile Außenhülle hervor. Ein präzise ausgearbeiteter Korpus aus Aluminium gibt der Leuchte Stabilität. Mit Hilfe des integrierten, eleganten Griffs wird ein leichtes Tragen ermöglicht. Funktionalität steht auch bei der Aufladung im Fokus: Durch einen Magnetanschluss ist ein schnelles Verbinden zur Aufladung ohne langes Suchen möglich. Das Ein- und Ausschalten sowie die Einstellung der Helligkeit erfolgt intuitiv über einen Berührungsknopf auf der Oberseite der Leuchte.



**Steuerung der TAWA Leuchten über die blomus App** Die TAWA Leuchten sind überdies über eine blomus App steuerbar. Hier können weitere Einstellmöglichkeiten, wie z.B. die Einstellung der Farbtemperatur, getätigt werden. Daneben sind weitere Informationen, wie z.B. der Batteriestatus, abrufbar. Mit Hilfe der App können mehrere Leuchten auch über größere Entfernungen (bis 10m) bedient werden. Die Verbindung mit einem Smartphone oder Tablet-PC wird über einen Leuchtring auf der Oberseite gekennzeichnet.

**HOOP 66238**

Mobile LED-Lamp | Mobile LED-Leuchte

Dimensions H 22 cm, B 9 cm, T 23 cm

Materials A1, K3

Colour White

Features 3-step switch, charged through magnetic connection  
3-stufig schaltbar, Akkuladung über Magnetverbindung

**HOOP 66239**

Mobile LED-Lamp | Mobile LED-Leuchte

Dimensions H 22 cm, B 9 cm, T 23 cm

Materials A1, K3

Colour Satellite

Features 3-step switch, charged through magnetic connection  
3-stufig schaltbar, Akkuladung über Magnetverbindung

**HOOP 66240**

Mobile LED-Lamp | Mobile LED-Leuchte

Dimensions H 22 cm, B 9 cm, T 23 cm

Materials A1, K3

Colour Warm Grey

Features 3-step switch, charged through magnetic connection  
3-stufig schaltbar, Akkuladung über Magnetverbindung

**HOOP - MOBILE LED-LAMP**

In-/Outdoor use

H 22 cm, W 9 cm, D 23 cm

Coated Aluminium

Luminous flux: 87 Lumen (transparent cover)

Output: 2 W

Voltage: DC 3,7 V

Protection class: III

Water tightness: IP 54

Luminous colour: 3000 K

Input: 5V/DC 1A

Operation time/ battery life: 8 hours (100%) -  
40 hours (20%)

**HOOP - MOBILE LED-LEUCHE**

In-/Outdoornutzung

H 22 cm, B 9 cm, T 23 cm

Beschichtetes Aluminium

Lichtstrom: 87 Lumen (transparent cover)

Leistung: 2 W

Spannung: DC 3,7 V

Schutzklasse: III

Wasserdichtigkeit: IP 54

Lichtfarbe: 3000 K

Input: 5V/DC 1A

Brenndauer: 8 Stunden (100%) -  
40 Stunden (20%)

**HOOP - LEUCHTEN**

The HOOP table lamp, developed by French designer Antoine Rouzeau, is a loyal companion inside or outside. Its high water tightness (IP54) combined with a long life battery (up to 40 hours with one charge) make for a variety of possible applications. The light, shining out of the bottom of the oval ring (HOOP) creates a pleasing mood. If pre-set or steplessly variable, the touch-sensitive button on the top side of the lamp allows to choose between various levels of brightness. The battery is charged through a simple magnetic connection.

**HOOP - LEUCHTEN**

Die vom französischen Designer Antoine Rouzeau entworfene Tischleuchte HOOP ist ein treuer Begleiter für drinnen und draußen. Eine hohe Wasserdichtigkeit (IP 54) gepaart mit einer langen Brenndauer (bis zu 40 Stunden) schaffen vielfältige Einsatzmöglichkeiten. Durch das auf der Unterseite des ovalen Rings (Hoop) ausstrahlende Licht entsteht eine angenehme Lichtstimmung. Ob voreingestellt oder stufenlos, über den Berührungsknopf auf der Oberseite der Leuchte können verschiedene Helligkeiten eingestellt werden. Die Akkuladung erfolgt über eine leicht zugängliche Magnetverbindung.



**ANI LAMP 65928**

Mobile LED-Lamp | Mobile LED-Leuchte

Dimensions H 36 cm, Ø 22 cm

Materials A1

Colour White

Features Base, rope, charger and USB-cable are included in delivery. 2-step switch | Seil, Ladestation und USB-Kabel sind im Lieferumfang enthalten. 2-stufig schaltbar



65928  
White



65929  
Satellite



65930  
Magnet



66066  
Bark



66067  
Warm Gray



**ANI LAMP - PORTABLE, INTUITIVE, SURPRISINGLY VERSATILE.**

Thanks to the integrated battery, ANI LAMP is particularly versatile. The mobile LED-lamp was designed by the young designer duo Florian Kallus and Sebastian Schneider. The luminaire is operated by briefly touching the rings on the lampshade. This allows the user to select between different brightness levels as well as control the switching on and off of the luminaire. The light cone and the light output can be changed by simply turning the lampshade of the ANI LAMP. The luminaire can be placed on a stand, hung on a rope, or placed on a table. For recharging, the ANI LAMP is placed on a charging cradle and charged with the USB cable, which is included.

**ANI LAMP - PORTABEL, INTUITIV, ÜBERRASCHEND VIELSEITIG.**

ANI LAMP ist dank des integrierten Akkus besonders vielseitig einsetzbar. Entworfen wurde die mobile LED-Leuchte von dem jungen Designer-Duo Florian Kallus und Sebastian Schneider. Bedient wird die Leuchte durch ein kurzes Berühren der Ringe auf dem Lampenschirm. So lassen sich unterschiedliche Helligkeitsstufen, sowie das Ein- und Ausschalten der Leuchte steuern. Durch einfaches Umdrehen des Lampenschirms der ANI LAMP kann der Lichtkegel und die Lichtausbeute verändert werden. Die Leuchte kann auf einen Standfuß gesetzt werden, an einem Seil hängen, oder auf einen Tisch gestellt werden. Zum Wiederaufladen wird die ANI LAMP auf eine Ladeschale gesetzt und mit dem beigegefügt USB-Kabel geladen.

**ANI LAMP - Mobile LED-Lamp**

Indoor/outdoor use  
 Battery operation, usable without a cable  
 Rechargeable with a USB cable  
 2-step switch  
 Burning period: 8-16 hours  
 Luminous flux: 100 Lumen  
 Output: 0.6 W  
 Voltage: DC 3,7 V  
 Protection class: III  
 IP code: IP 44, Splash-proof  
 Light colour: 3000 K  
 Input: 5V/DC 1A

**ANI LAMP - Mobile LED-Leuchte**

In-/Outdoornutzung  
 Akkubetrieb, ohne Kabel verwendbar  
 Wiederaufladbar mit USB-Kabel  
 2-stufig schaltbar  
 Brenndauer: 8-16 Stunden  
 Lichtstrom: 100 Lumen  
 Leistung: 0,6 W  
 Spannung: DC 3,7 V  
 Schutzklasse: III  
 Schutzart: IP 44, Spritzwassergeschützt  
 Lichtfarbe: 3000 K  
 Input: 5V/DC 1A



**ANI LAMP LARGE 66068**

Mobile LED-Lamp | Mobile LED-Leuchte  
 Dimensions H 49 cm, Ø 34 cm  
 Materials A1  
 Colour White  
 Features Base, rope, charger and USB-cable are included in delivery. 3-step switch | Seil, Ladestation und USB-Kabel sind im Lieferumfang enthalten. 3-stufig schaltbar



**66068**  
White



**66069**  
Satellite



**66070**  
Magnet

**ANI LAMP LARGE - FLOOR**

**Mobile LED-Lamp**  
 Indoor/outdoor use  
 Battery operation, usable without a cable  
 Rechargeable with a USB cable  
 3-step switch  
 Burning period: 8-24 h  
 Luminous flux: 120 LM  
 Output: 1.2 W  
 Voltage: DC 3,7 V  
 Protection class: III  
 IP code: IP 44, Splash-proof  
 Light colour: 2700 K  
 Input: 5V/DC 1A



**ANI LAMP LARGE - FLOOR**

**Mobile LED-Leuchte**  
 In-/Outdoornutzung  
 Akkubetrieb, ohne Kabel verwendbar  
 Wiederaufladbar mit USB-Kabel  
 3-stufig schaltbar  
 Brenndauer: 8-24 Std.  
 Lichtstrom: 120 LM  
 Leistung: 1,2 W  
 Spannung: DC 3,7 V  
 Schutzklasse: III  
 Spritzwassergeschützt  
 Lichtfarbe: 2700 K  
 Input: 5V/DC 1A

**ANI LAMP FLOOR 66071**

Mobile LED-Lamp | Mobile LED-Leuchte  
 Dimensions H 121 cm, Ø 34 cm  
 Materials A1  
 Colour White  
 Features Desktop LED Lamp. Base, rope, charger and USB-cable are included in delivery. 3-step switch  
 Leuchte mit Standfuß, Seil, Ladestation und USB-Kabel sind im Lieferumfang enthalten. 3 Helligkeitsstufen schaltbar



**ANI LAMP FLOOR 66072**

Mobile LED-Lamp | Mobile LED-Leuchte  
 Dimensions H 121 cm, Ø 34 cm  
 Materials A1  
 Colour Satellite  
 Features Desktop LED Lamp. Base, rope, charger and USB-cable are included in delivery. 3-step switch  
 Leuchte mit Standfuß, Seil, Ladestation und USB-Kabel sind im Lieferumfang enthalten. 3 Helligkeitsstufen schaltbar



**ANI LAMP FLOOR 66073**

Mobile LED-Lamp | Mobile LED-Leuchte  
 Dimensions H 121 cm, Ø 34 cm  
 Materials A1  
 Colour Magnet  
 Features Desktop LED Lamp. Base, rope, charger and USB-cable are included in delivery. 3-step switch  
 Leuchte mit Standfuß, Seil, Ladestation und USB-Kabel sind im Lieferumfang enthalten. 3 Helligkeitsstufen schaltbar



**FAROL 66124**

Mobile LED-Lamp | Mobile LED-Leuchte  
 Dimensions H 33,5 cm, Ø 11 cm  
 Materials A1  
 Colour White



**FAROL 66125**

Mobile LED-Lamp | Mobile LED-Leuchte  
 Dimensions H 33,5 cm, Ø 11 cm  
 Materials A1  
 Colour Satellite



**FAROL 66126**

Mobile LED-Lamp | Mobile LED-Leuchte  
 Dimensions H 33,5 cm, Ø 11 cm  
 Materials A1  
 Colour Warm Grey



**FAROL - FLOOR**

**Mobile LED-Lamp**  
 Indoor/Outdoor use  
 Battery operation, usable without a cable  
 Rechargeable with a USB cable  
 3-step switch  
 Burning period: 8-40 h  
 Luminous flux: 115 LM  
 Output: 1,5 W  
 Voltage: DC 3,7 V  
 Protection class: III  
 Water resistance: IP 54  
 Light colour: 3000 K  
 Input: 5V/DC 1A

**FAROL - FLOOR**

**Mobile LED-Leuchte**  
 In-/Outdoornutzung  
 Akkubetrieb, ohne Kabel verwendbar  
 Wiederaufladbar mit USB-Kabel  
 3-stufig schaltbar  
 Brenndauer: 8-40 Std.  
 Lichtstrom: 115 LM  
 Leistung: 1,5 W  
 Spannung: DC 3,7 V  
 Schutzklasse: III  
 Schutzart: IP 54  
 Lichtfarbe: 3000 K  
 Input: 5V/DC 1A





**FAROL FLOOR 66127**

Mobile LED-Lamp | Mobile LED-Leuchte  
 Dimensions H 115 cm, Ø 15 cm  
 Materials A1, K3  
 Colour White

**FAROL FLOOR 66128**

Mobile LED-Lamp | Mobile LED-Leuchte  
 Dimensions H 115 cm, Ø 15 cm  
 Materials A1, K3  
 Colour Satellite

**FAROL FLOOR 66129**

Mobile LED-Lamp | Mobile LED-Leuchte  
 Dimensions H 115 cm, Ø 15 cm  
 Materials A1, K3  
 Colour Warm Gray

**3 BRIGHTNESS LEVELS, DIMMABLE AND SUITABLE FOR OUTDOOR USE**

Thanks to the integrated rechargeable battery FAROL is particularly versatile in both indoor and outdoor use. Even rain cannot harm the lamp due to its high level of water resistance.

The lamp is operated by touching the center point on the lampshade. In this way, three brightness levels and the switching on and off of the lamp can be controlled. An additional dimming function enables further brightness settings, so that different lighting moods can be provided.

For charging, the FAROL lamp is connected and charged using the included USB-C cable. The red or green light color indicates the charging process.

**3 HELBIGKEITSSTUFEN, DIMMFUNKTION UND OUTDOORGEEIGNET**

Dank des integrierten Akkus ist FAROL sowohl im Indoor- sowie Outdoorbereich besonders vielseitig einsetzbar. Auch Regen kann der Leuchte aufgrund der hohen Wasserdichtigkeit nichts anhaben.

Bedient wird die Leuchte durch ein kurzes Berühren des Mittelpunktes auf dem Lampenschirm. So lassen sich drei Helligkeitsstufen, sowie das Ein- und Ausschalten der Leuchte steuern. Eine zusätzliche Dimmfunktion ermöglicht weitere Helligkeitseinstellungen, sodass für verschiedene Lichtstimmungen gesorgt werden kann.

Zum Aufladen wird die FAROL Leuchte mit einem beigefügten USB-C-Kabel verbunden und geladen. Dabei zeigt die rote bzw. grüne Lichtfarbe den Ladevorgang an.



#### LED OUTDOOR LAMP SPIRIT

SPIRIT designed by Flöz, sets the mood – wherever, whenever. This popular LED outdoor light can be used anywhere – and it is simple to recharge the light using a USB cable.

With two brightness levels, it can create lighting that suits the mood. The satin-finished plastic shade casts a gentle, shimmering light. The shade is complemented by the matt stainless steel ring and the coloured base.

#### LED OUTDOOR LEUCHE SPIRIT

Die von Flöz Design entworfene LED-Outdoor-Leuchte lässt sich überall hin mitnehmen und kann bequem mit einem USB-Kabel wieder aufgeladen werden.

Zwei Helligkeitsstufen sorgen für die richtige Lichtstimmung. Der satinierte Kunststoffaufsatz verbreitet sanft schimmerndes Licht, ein Ring aus mattiertem Edelstahl sowie das farbige Unterteil runden den Materialmix perfekt ab.

**SPIRIT 66060**

\* LED Outdoor Lamp | LED Outdoor Leuchte

Dimensions H 15 cm, Ø 9 cm

Materials M, K3

Colour Platinum Gray

Features 2-step-switch  
2 Helligkeitsstufen schaltbar

**66060**  
Platinum Gray



**66061**  
Warm Gray



**66062**  
Moonbeam



**SPIRIT - Outdoor LED-Lamp**

Indoor / Outdoor use

Battery Operation, usable without a cable

Rechargeable with an USB-cable  
2-step-switch

Burning period: 6 - 12 hours

Luminous flux: 100 Lumen

Output: 1 W

Voltage: DC 3.7 V

Protection Class: III

IP Code: IP44, Splash Proof

Light color: 2700 K

**SPIRIT - Outdoor LED-Leuchte**

In-/Outdoornutzung

Akkubetrieb, ohne Kabel verwendbar

Wiederaufladbar mit USB-Kabel

2 Helligkeitsstufen schaltbar

Brenndauer: 6 - 12 Stunden

Lichtstrom: 100 Lumen

Leistung: 1 W

Spannung: DC 3,7V

Schutzklasse: III

Schutzart: IP44, Spritzwasser-geschützt

Lichtfarbe: 2700 K

**SPIRIT 66063**

\* LED Outdoor Lamp | LED Outdoor Leuchte

Dimensions H 25 cm, Ø 15 cm

Materials M, K3

Colour Platinum Gray

Features 2-step-switch  
2 Helligkeitsstufen schaltbar

**66063**  
Platinum Gray



**66064**  
Warm Gray



**66065**  
Moonbeam



**SPIRIT - Outdoor LED-Lamp**

Indoor / Outdoor use

Battery Operation, usable without a cable

Rechargeable with an USB-cable  
2-step-switch

Burning period: 6 - 12 hours

Luminous flux: 130 Lumen

Output: 1.5 W

Voltage: DC 3.7 V

Protection Class: III

IP Code: IP44, Splash Proof

Light color: 2700 K

**SPIRIT - Outdoor LED-Leuchte**

In-/Outdoornutzung

Akkubetrieb, ohne Kabel verwendbar

Wiederaufladbar mit USB-Kabel

2 Helligkeitsstufen schaltbar

Brenndauer: 6 - 12 Stunden

Lichtstrom: 130 Lumen

Leistung: 1,5 W

Spannung: DC 3,7V

Schutzklasse: III

Schutzart: IP44, Spritzwasser-geschützt

Lichtfarbe: 2700 K

**SPIRIT 66235**

\* LED Outdoor Lamp | LED Outdoor Leuchte

Dimensions H 35 cm, Ø 21,5 cm

Materials M, K3

Colour Platinum Gray

Features 2-step-switch  
2 Helligkeitsstufen schaltbar

**66235**  
Platinum Gray



**66236**  
Warm Gray



**66237**  
Moonbeam



**SPIRIT - Outdoor LED-Lamp**

Indoor / Outdoor use

Battery Operation, usable without a cable

Rechargeable with an USB-cable  
2-step-switch

Burning period: 8 - 16 hours

Luminous flux: 236 Lumen

Output: 3 W

Voltage: DC 3.7 V

Protection Class: III

IP Code: IP44, Splash Proof

Light color: 2700 K

**SPIRIT - Outdoor LED-Leuchte**

In-/Outdoornutzung

Akkubetrieb, ohne Kabel verwendbar

Wiederaufladbar mit USB-Kabel

2 Helligkeitsstufen schaltbar

Brenndauer: 8 - 16 Stunden

Lichtstrom: 236 Lumen

Leistung: 3 W

Spannung: DC 3,7V

Schutzklasse: III

Schutzart: IP44, Spritzwasser-geschützt

Lichtfarbe: 2700 K

NEW

\* Special order conditions apply for this product. Für diesen Artikel gelten besondere Bestellbedingungen.

# MATERIALS

## **Stainless steel/Edelstahl**

M	Matt /Matt
P	Polished/Poliert
SS1	Powder coated/Pulverbeschichtet
SS2	Titanium coated/Titanbeschichtet
SS3	PVD-coated/PVD beschichtet

## **Steel/Stahl**

S1	Powder coated/Pulverbeschichtet
S2	Matt nickel-plated/Matt vernickelt
S3	Chrome-plated/Verchromt
S4	Iron/Eisen
S5	Enamel/Emaille

## **Wood/Holz**

H1	Hardwood/Hartholz
H2	Bamboo/Bambus
H3	Walnut/Walnuss
H4	Oak/Eiche
H5	Card/Pappkarton
H6	Cork/Kork
H7	MDF
H8	Coconut Fibre/Kokosfaser

## **Aluminium/Aluminium**

A1	Matt powder coated/Matt pulverbeschichtet
A2	Chrome-plated zinc alloy/Zinkdruckguss matt verchromt

## **Stone/Stein**

ST1	Porcelain/Porzellan
ST2	Ceramic/Keramik
ST3	Polystone/Polystone
ST4	Stone/Stein
ST5	Concrete/Beton
ST6	Terrazzo/Terrazzo
ST7	Granite/Granit
ST8	Slate/Schiefer
ST9	Sandstone/Sandstein
ST10	Fibreclay/Faserverstärkter Ton
ST11	Marble/Marmor

## **Textile/Textil**

T1	Cotton/Baumwolle
T2	Nylon/Nylon
T3	Synthetic fibres/Kunstfaser
T4	Felt/Filz
T5	Linen/Leinen
T6	Leather/Leder
T7	Jute/Jute
T8	Fur/Fell
T9	Wool/Wolle

## **Glass/Glas**

G1	Clear/Klar
G2	Satinized/Satiniert
G3	Coloured/Farbig

## **Neodym/Neodym**

N	Nickel-plated/Vernickelt
---	--------------------------

## **Brass/Messing**

M1	Matt nickel-plated/Matt vernickelt
M2	Black nickel-plated/Schwarz vernickelt

## **Plastic/Kunststoff**

K1	Rubber/Gummi
K2	Acrylic/Acrylglas
K3	Plastic/Kunststoff
K4	Silicone/Silikon
K5	Neoprene/Neopren

# SHOWROOM

## **Showroom blomus GmbH**

Zur Hubertushalle 4  
59846 Sundern - Germany

Termine nach Vereinbarung:  
Silke Neumeister  
T 02933 831 169  
E silke.neumeister@blomus.com

## **Showroom Süd**

An der Schießmauer 6  
89231 Neu-Ulm

Termine nach Vereinbarung:  
Sandra Kuhnle  
T 0163 3430620  
E s.kuhnle@t-online.de

## **Showroom West**

fleur ami GmbH  
Höhenhöfe 6  
47918 Tönisvorst

Termine nach Vereinbarung:  
T 0151/57117908 Nicole Wirtz  
T 0171/6483106 Stefan Wirtz

## **Showroom Mitte**

BLACKBOX Dreieich  
Otto-Hahn-Straße 17  
63303 Dreieich

Termine nach Vereinbarung:  
Christian Senft  
T 0170/2102456

## **Showroom Sweden**

Happynest AB  
Salamandervägen 16  
70236 Örebro

For appointments please contact  
Johan Sjöstedt  
T +46 (-) 019-107670  
E johan@happynest.se

## **Showroom Finland**

Itälahdenkatu 18 A  
FI 00210 Helsinki

For appointments please contact  
Marina Tuominen-Vuorenperä  
T +358 40 8398 019  
E marina.tuominen@textilkompani.fi

## **Showroom Norway**

Rosenholm Campus  
Nordic Elements Agency  
Rosenholmveien 25  
1414 Trollåsen

For appointments please contact  
Camilla K. Hivand  
T +47 93451297  
E camilla@nordicelements.com

## **Showroom Belgium**

Trade Mart Brussels  
W Dubrovnik 138  
Square de l'Atomium 1  
1020 Brussels

For appointments please contact  
Marie-Rose Seyns  
T +32 (0) 55 31 44 23  
E table.et.decor@skynet.be

## **Showroom UK**

DM Brands  
79 Waterworks Road  
Worcester WR1 3EZ

For appointments please contact  
Alexandra Gregory  
T +44 (0) 1905 616 006  
E sales@dbrands.co.uk

## **Showroom Netherlands**

Trademart/Jaarbeurs Utrecht  
3er etage stand B275  
Jaarbeursplein  
3503 RM Utrecht

For appointments please contact  
Martin van den Brink  
T + 31 -6 - 55804141  
E martin.vdbrink@blomus.com



## INTERNATIONAL CONTACT

### **Austria**

Artina GmbH  
Franz Plank  
T +43 (0) 7613 44 829 0  
E office@artina.at

### **Belgium / Lux**

Table et Decors  
Marie-Rose Seyns  
T +32 (0) 55 31 44 23  
E table.et.decor@skynet.be

### **Czech Republic**

Blomus s.r.o.  
Karolina Harmackova  
T +420 (0) 222 316 990  
E praha@blomus.cz

### **Denmark**

ØSTERAGENTUR  
Kristian Østerballe  
T + 45 2227 5277  
E kristian@osteragentur.dk

### **Finland**

TEXTILKOMPANI  
Marina Tuominen-Vuorenpää  
T +358 40 83 98019  
E info@textilkompani.fi

### **France**

Agence made IN  
Jean-Yves Guillou  
T +33 (0) 5 56 44 90 90  
E contact@agencemadein.com

### **Holland**

Martin van den Brink  
T +31 (0) 655 804 141  
E martin.vdbrink@blomus.com

### **Italy**

Merito s.r.l.  
Isabelle Riffeser  
T +39 (0) 473 440 230  
E info@merito.it

### **Japan**

Etranger di Costarica Co.  
Takayuki Fukuzawa  
T +81 (0)3 55 739 115  
E tfukuzawa@etrangerdicostarica.com

### **Korea**

Aromaco Inc.  
Sean Hwang  
T +82 10 2596 2748  
E info@aromaco.kr

### **Norway**

Nordic Elements  
Camilla K.Hivand  
T +47 (0) 93451297  
E camilla@nordicelements.no

### **Poland**

blomus Polska  
Mariusz Rusinski  
T +48 (0) 507 944 848  
E m.rusinski@blomus.pl

### **Portugal**

S.L. Soares & Ca Lda  
Ricardo Soares  
T +351 (0) 22 616 56 30  
E info@slsoares.pt

### **Spain**

Miguel Graell S.L.  
Miguel Graell  
T +34 (0) 91 578 1769  
E miguel.graell@telefonica.net

### **Sweden**

Happynest AB  
Johan Sjöstedt  
T +46 (0) 19 10 76 70  
E kundtjanst@happynest.se

### **Switzerland**

e + h Services AG  
T +41 (0) 62 288 6111  
E info@eh-services.ch

### **UK / Ireland**

DM Brands  
Matt Langford & Alexandra Gregory  
T +44 (0) 1905 616 006  
E sales@dmbands.co.uk

### **USA / Canada**

SKS USA Corporation  
Mark Burgener  
T +1 (618) 395 2400  
E mark.burgener@sks-usa.com

KONTAKT  
NATIONAL

**Kirsten Villis**

blomus Deutschland  
T 02933 831 427  
E kirsten.villis@blomus.com

**Eva Papenkort**

blomus Deutschland  
T 02933 831 164  
E eva.papenkort@blomus.com

**Claudia Wiegard**

blomus Export  
T +49 2933 831 230  
E claudia.wiegard@blomus.com

**Inga Bender**

blomus Export / B2B  
T +49 2933 831 396  
E inga.bender@blomus.com

**Mahla Gholami Tooseh**

blomus Deutschland/Export  
T +49 2933 831 485  
E mahla.tooseh@blomus.com

**Klara Vollmer**

blomus Export  
T +49 2933 831 505  
E klara.vollmer@blomus.com

KONTAKT  
AUSSENDIENST

**Anja & Ole Roßmanek**

Berlin, Brandenburg,  
Mecklenburg-Vorpommern,  
Sachsen-Anhalt, Sachsen, Thüringen  
T 0172 88 61 000 (A. Roßmanek)  
T 0162 94 10 100 (O. Roßmanek)  
E info@agentur-rossmanek.de

**Thomas Werner**

Bayern  
T 0172 7238676  
E werner@buch-raum.de

**Sandra Kuhnle**

Baden-Württemberg  
T 0163 343 0620  
E s.kuhnle@t-online.de

**Michael Schafer**

Niedersachsen, Hamburg  
Bremen, Schleswig-Holstein  
T 0173 283 8874  
E michael.schafer@blomus.com

**Stefan Wirtz & Nicole Wirtz**

Nordrhein  
T 0151 5711 7908 (N. Wirtz)  
T 0171 648 3106 (S. Wirtz)  
E nw@wirtz-agentur.de (N. Wirtz)  
E sw@wirtz-agentur.de (S. Wirtz)

**Jörg Schrader**

Westfalen  
T 0171 418 3100  
E joerg.schrader@blomus.com

**Christian Senft**

Hessen, Rheinland-Pfalz, Saarland  
T 0170 210 24 56  
E info@cs-Handelsagentur.de

**Thomas Vogler**

Werbemittelhandel  
Deutschland  
T 0172 845 48 48  
E thvogler@t-online.de

RUN BY FAMILY  
DRIVEN BY PASSION

blomus